



Impression à la demande

Des services et une assistance adaptés à votre activité



La valeur du partenariat avec Fujifilm

Chez Fujifilm, notre service après-vente commence avant même votre achat. Notre équipe de spécialistes prend le temps de comprendre les exigences uniques de votre entreprise et vos objectifs concernant l'impression à la demande.

Nous pouvons ainsi affiner nos recommandations et bâtir un partenariat de confiance en vous fournissant des services et une assistance proactifs pour vous aider à optimiser les performances de votre entreprise.

La confiance est inscrite dans notre ADN

Notre héritage japonais, avec ses valeurs de confiance, d'innovation et de durabilité, est le moteur de notre approche partenariale, tout comme les caractéristiques de qualité, de fiabilité et de productivité de nos produits.

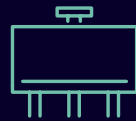
Une entreprise internationale de premier plan

Notre tradition de savoir-faire analogique, associée à 60 ans d'expérience dans le développement de toners, nous permet d'appréhender tous les aspects de l'impression. En tant que société internationale bien établie, nous disposons aussi de l'infrastructure nécessaire pour prendre en charge tous nos systèmes d'impression numérique, sur tous les marchés : labeur, grand format, étiquettes et emballages. Cela inclut une chaîne d'approvisionnement complète pour les consommables et les pièces détachées.

Nous sommes présents sur tous les principaux marchés de l'impression



Labeur



Grand format



Étiquettes et emballages

Pour vous aider à concrétiser votre vision

- Conseils spécialisés pour l'impression à la demande
- Formation dispensée par des spécialistes à vos employés
- Intégration et installation faciles
- Efficacité opérationnelle, maximisation du temps de disponibilité
- Aide et assistance continues et proactives
- Livraison rapide de pièces détachées et d'accessoires

L'importance de la taille et de l'échelle

Pour l'année fiscale 2020, qui s'est achevée le 31 mars 2021, le chiffre d'affaires de FUJIFILM Business Innovation s'est élevé à 854,7 milliards de yens (6,6 milliards d'euros), ce qui représente 39 % de l'ensemble de l'activité mondiale de Fujifilm, toutes gammes de produits confondues. L'investissement total en R&D de la société s'élève à 47,5 milliards de yens, soit plus de 350 millions d'euros, et représente 5,4 % de son chiffre d'affaires.

« Le marché est confronté à de nombreux défis en constante évolution, mais Fujifilm reste un partenaire fiable qui nous permet de surmonter ces difficultés et nous aide à nous développer. Nous avons une immense confiance en eux pour nous aider à fournir des impressions de la plus haute qualité. »

Tiago Yu, PDG, Florigor

CONFIANCE



Une infrastructure de pointe

Fujifilm possède une longue expérience dans la commercialisation de photocopieurs professionnels à toner, d'appareils multifonctions (photocopieur, scanner et imprimante), d'imprimantes monochromes et de systèmes d'impression commerciale couleur. Cette capacité d'impression complète, ainsi que d'importantes solutions documentaires et de services aux entreprises, ont été développées par sa filiale Fuji Xerox, créée en 1962 puis rebaptisée FUJIFILM Business Innovation Corporation, qui appartient exclusivement à Fujifilm depuis 2019.

Un héritage de 60 ans

Au cours des 60 dernières années, Fujifilm a développé une expertise de premier plan dans les technologies basées sur le toner, qui comprend désormais les toners et les systèmes de fusion EA-Eco hautes performances, les systèmes d'imagerie et de repérage laser, les algorithmes de tramage et de lissage, ainsi que les systèmes de finition et de post-traitement. En particulier, les toners spécialisés de Fujifilm (or, argent, rose et transparent) ont révolutionné le potentiel créatif des presses numériques à toner au sein de l'industrie.

Nombre de ces technologies sont les meilleures de leur catégorie et offrent d'excellentes performances d'impression. Cet héritage de 60 ans a permis de créer une gamme de presses à toner d'une fiabilité inégalée sur le marché.

Une infrastructure mondiale pour soutenir votre activité

Fujifilm compte des milliers d'imprimantes de production dans le monde entier. Pour soutenir ces machines sur le marché, Fujifilm a aussi développé une infrastructure de R&D, de fabrication et d'assistance à grande échelle dans la région Asie-Pacifique, qui a maintenant été étendue à l'Europe. En outre, grâce à sa maîtrise des techniques d'impression offset et numérique, et à ses services d'assistance étendus aux autres systèmes du groupe, notamment les séries de presses numériques jet d'encre Jet Press et Acuity, la société offre une assistance de premier plan pour sa vaste gamme de produits.

Un processus éprouvé

Les imprimeries de toutes tailles, dans le monde entier, bénéficient de nos services d'impression à la demande et de notre processus d'assistance, qui débute dès votre première prise de contact.

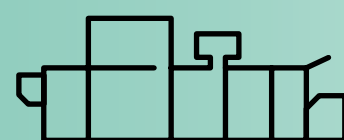


L'offre d'assistance complète pour l'impression à la demande



Conseils précédant la vente Comprendre vos objectifs

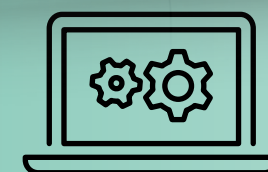
Une série d'étapes simples pour comprendre comment nos presses numériques peuvent s'intégrer au mieux dans votre entreprise.



Assistance à la vente et à l'installation

Assurer une intégration facile

Assistance opérationnelle pour garantir que les presses Fujifilm s'adaptent à vos processus.



Service après-vente Maximiser votre productivité

Formation en ligne spécialisée, intégration des flux de production et portefeuille d'outils SMART Service.

Conseils précédant la vente

Comprendre vos objectifs



Appréhension
du besoin

Validation de
principe

Collaboration

Accord final

Retour sur
investissement

Dans le cadre de notre approche précédant la vente, nous suivons avec vous une série d'étapes simples pour comprendre comment nos presses numériques et nos solutions de flux de production peuvent s'adapter au mieux à votre activité. Cela suppose d'apprendre à connaître votre entreprise, vos ambitions et l'état d'avancement de votre projet d'impression numérique.

Trouver la presse adaptée à votre activité

Dans la mesure où nous proposons un large éventail de solutions, cette étape nous permet de déterminer celles qui conviennent le mieux à votre activité. Il peut s'agir d'une imprimante d'entrée de gamme, de qualité supérieure, d'une solution multifonction de milieu de gamme ou de l'une de nos presses numériques phares, telles que la Revoria PC1120 ou la Revoria GC12500. Ce processus est assuré par nos spécialistes commerciaux, avec le soutien de notre équipe technique.

Nous disposons de nombreux outils pour vous aider à évaluer vos besoins, y compris des configurateurs avancés vous permettant de choisir la meilleure solution pour votre entreprise. En outre, nos brochures détaillées et nos kits d'échantillons d'impression exhaustifs sont conçus pour vous aider à comprendre les capacités et la polyvalence de chaque presse.

Validation de principe

La visite de l'un de nos Experience Centres constitue un élément clé du processus d'évaluation. Nous disposons de deux centres avancés à Ratingen, en Allemagne, et à Bruxelles, en Belgique, où nous présentons nos solutions d'impression à la demande.

Nous possédons également des centres locaux supplémentaires dans la plupart des pays européens, où nous pouvons démontrer la capacité de nos machines et de nos flux de production.

La visite d'un de ces centres dépasse amplement la simple démonstration de produit. En nous appuyant sur notre compréhension de votre activité, nous vous détaillerons la valeur ajoutée qu'une presse numérique apportera à votre entreprise. Vous verrez comment vos applications spécifiques sont imprimées de façon à vous faire découvrir le fonctionnement de la machine telle que vous l'utiliserez.

Print Experience Centre – Ratingen

Le Print Experience Centre est notre showroom de référence situé à Ratingen, en Allemagne. Ce nouveau centre, un investissement majeur, abrite notre gamme complète de presses numériques à toner pour l'impression à la demande et de solutions de flux de production, ainsi que de nombreuses autres solutions d'impression Fujifilm.

Le site de Ratingen comprend également notre Open Innovation Hub où nous vous invitons à découvrir les capacités techniques de Fujifilm dans de nombreux secteurs, pour mieux cerner la manière dont nous pouvons vous aider à l'avenir.

Collaboration avancée

Notre processus précédant la vente prévoit également la possibilité de créer une page web sur mesure pour partager tous les contenus utiles avec vous et vos collègues. Ce portail privé est un excellent outil de collaboration numérique avant la vente. Il marque le début d'une relation qui, nous l'espérons, se transformera en un partenariat à long terme.

Il offre la possibilité d'aborder et de commenter n'importe quel sujet, et vous permet de télécharger vos propres documents utiles pour le processus. Tous les documents sont stockés dans un endroit sûr, accessible à tous les acteurs impliqués dans le processus d'évaluation.

Accord final

Une fois que vous aurez choisi la solution de presse et de flux de production qui correspond le mieux à votre entreprise, nous conviendrons des conditions d'investissement. Cette partie du processus détaille également les services, l'assistance et le plan de formation destinés à votre équipe.



Un partenariat fructueux

Dans le cadre de ce processus, nous vous aiderons à comprendre comment exploiter au mieux votre investissement dans votre presse numérique. Nous présentons souvent à nos clients potentiels de nouvelles applications d'impression et de nouveaux marchés dont ils n'avaient pas toujours connaissance. Dans tous les cas, nous veillons à vous aider à maximiser votre retour sur investissement.

Assistance à la vente et à l'installation

Assurer une intégration facile

Nous vous avons exposé la manière dont nous collaborons et communiquons au cours de la phase de conseil. Nous veillons à ce que cette approche soit poursuivie tout au long du processus d'installation initiale et d'assistance continue.

Formation des conducteurs aux équipements et logiciels

Notre formation essentielle des conducteurs se concentre sur l'expérience pratique, en se focalisant sur les connaissances de base nécessaires pour piloter un système d'impression numérique. Elle couvre la manipulation des supports, le contrôle qualité, les premières étapes de la gestion des couleurs et le frontal numérique. Pour la Revoria PC1120 spécifiquement, elle explique aussi comment optimiser l'utilisation des toners spécialisés.

Une fois la formation initiale achevée, une formule plus personnalisée peut être proposée pour répondre aux besoins spécifiques de votre entreprise ou de votre processus de production, en l'élargissant progressivement si nécessaire.

Formation TORU

Nous assurons également une formation avancée à la maintenance TORU (Trained Operator Replacement Unit) pour certaines presses afin d'établir un degré de partenariat plus soutenu. La formation TORU permet à un conducteur d'effectuer certaines activités de maintenance technique et des réparations sans faire appel aux ingénieurs de Fujifilm. Les avantages sont multiples : vous maîtrisez mieux le temps de disponibilité de votre investissement, vous comprenez mieux la technologie d'impression, vous avez plus de connaissances et vous améliorez la communication avec les ingénieurs lorsque vous avez besoin d'une assistance supplémentaire. Les temps d'arrêt des techniciens, pendant qu'ils attendent, sont largement évités et des mesures peuvent être prises immédiatement en cas de besoin.

La disponibilité du système d'impression est ainsi accrue, pour respecter les délais de planification de la production les plus exigeants.



Service après-vente

Maximiser votre productivité

Notre engagement à fournir un service après-vente inégalé contribue à établir des relations à long terme avec nos clients, la marque du partenariat Fujifilm.

Formation avancée des conducteurs

Nombre de nos clients profitent de notre formation avancée des conducteurs pour découvrir des fonctionnalités inexploitées et de nouvelles applications. Cela peut se traduire par une augmentation de la productivité, de la qualité et de l'efficacité.

Une communauté d'entraide pour l'avenir

Les clients de Fujifilm sont invités à rejoindre notre communauté où partager leurs connaissances, leurs idées et leurs expériences afin d'enrichir leur activité. Au cœur de cette communauté se trouve notre centre d'assistance en ligne, qui fournit des guides pratiques sur de nombreux sujets et contribue à créer un partenariat favorisant la réussite à court, moyen et long terme. La communauté vous donne également la possibilité de nous faire part de vos commentaires, ce qui nous aide à améliorer nos services.

Suivi de la production et conseil opérationnel

Le suivi sur site est au cœur de notre assistance à la production. En analysant les données d'exploitation de votre machine, nous pouvons vous recommander des méthodes individuelles pour tirer le meilleur parti de votre système d'impression.

Ensemble, nous discutons et convenons des thèmes et de la durée de l'assistance à la production dont vous avez besoin, en fonction de l'expérience de votre équipe.

Formation complémentaire

Des formations approfondies, des ateliers et d'autres services sont disponibles à la carte pour un large éventail de domaines. Par ailleurs, des séances personnalisées peuvent être organisées, en plus de notre formation standard, y compris :

- Frontal numérique
- Gestion des couleurs
- Gestion de la qualité
- Test des supports
- Intégration des flux de production

Gestion de la qualité et des couleurs

Ce domaine nous permet de développer les compétences de votre entreprise en matière d'étalonnage et de profilage de votre système d'impression. Nous pouvons travailler avec vos processus existants, les analyser et les optimiser ensemble pour en améliorer la qualité et les performances.

Des standards internes de gestion des couleurs à la certification Fogra, notre équipe de spécialistes peut vous aider.

Intégration des flux de production

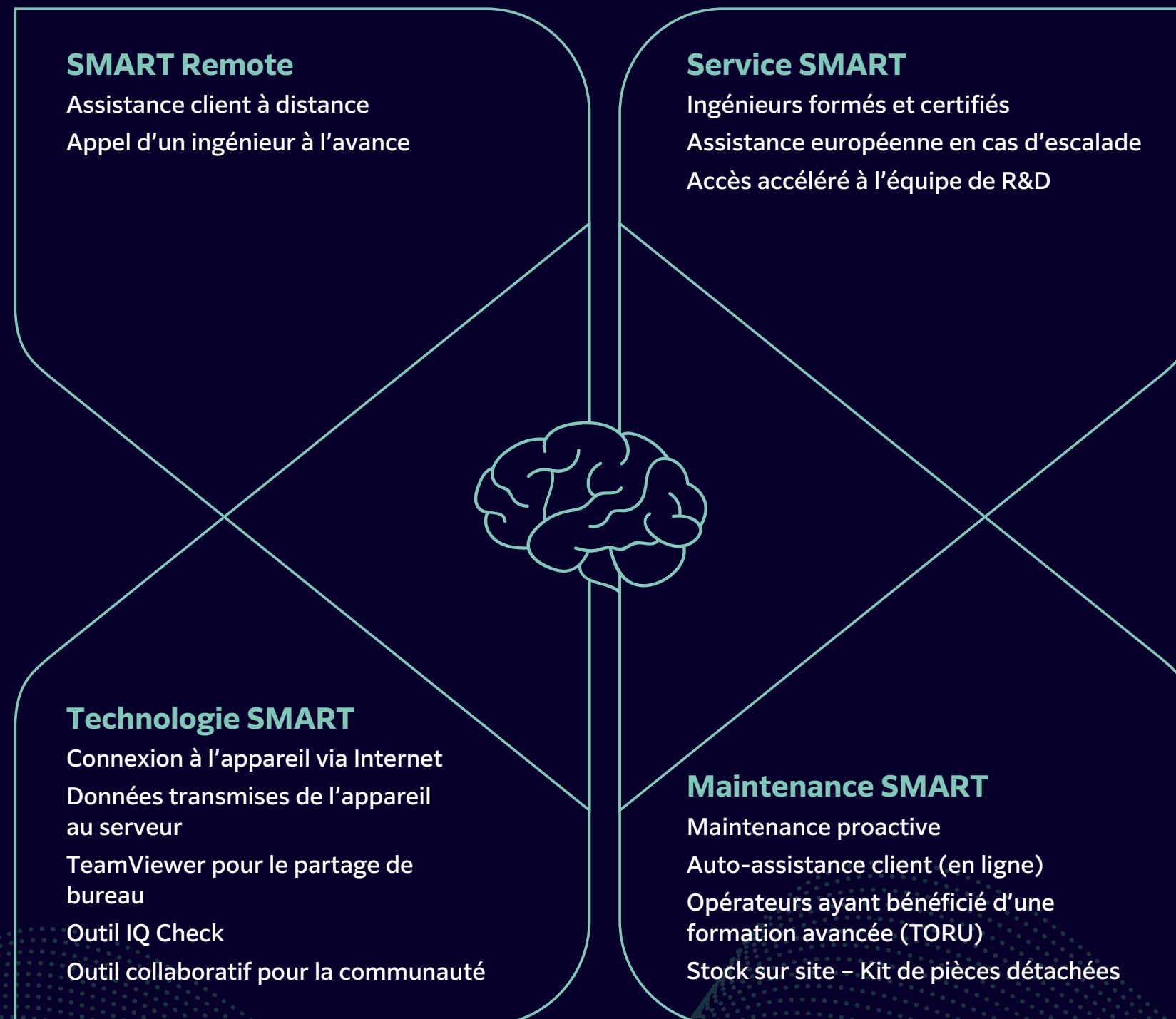
Pour profiter au mieux de votre solution d'impression à la demande, nous pouvons intégrer votre nouveau système dans votre flux de production global. Nous disposons de solutions logicielles et de flux de production de pointe qui rendent ce processus simple et fluide.

Test des supports

Nous pouvons vous aider à tester les supports : notre évaluation suit des procédures de test standards pour tous les supports utilisés sur nos presses numériques. Le rapport fourni décrit le comportement des supports testés du point de vue de l'alimentation, de l'empilage et de la qualité d'impression, et indique les réglages à effectuer sur la presse.

Des outils SMART favorisant la croissance de votre entreprise

Dans le cadre de notre offre de services et d'assistance, notre portefeuille d'outils SMART a été conçu pour soutenir votre investissement dans l'impression à la demande.



Merci de contacter votre partenaire Fujifilm local ou de consulter :
[fujifilmprint.eu](https://www.fujifilmprint.eu)



Fujifilm Print



Fujifilm Print